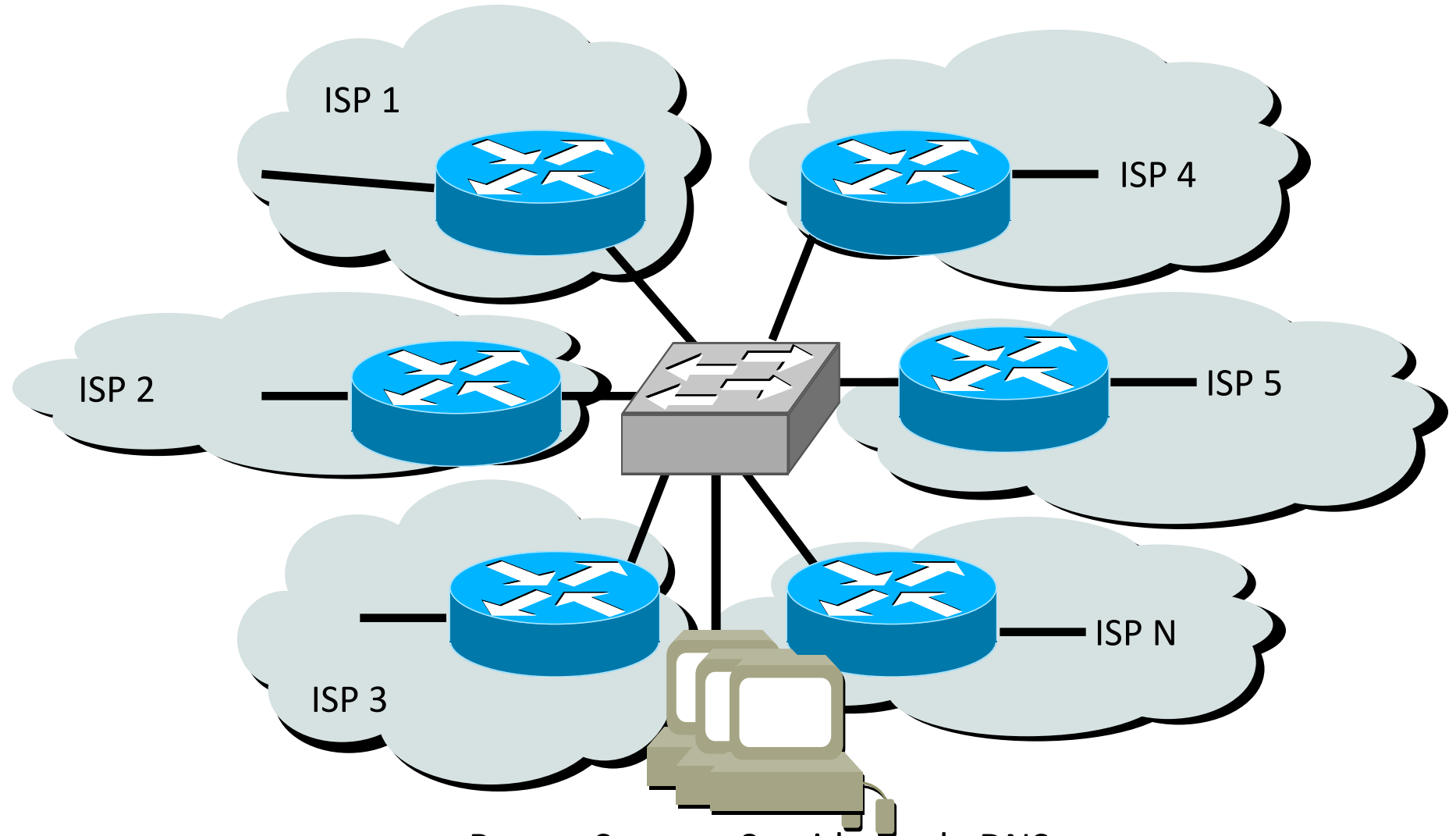


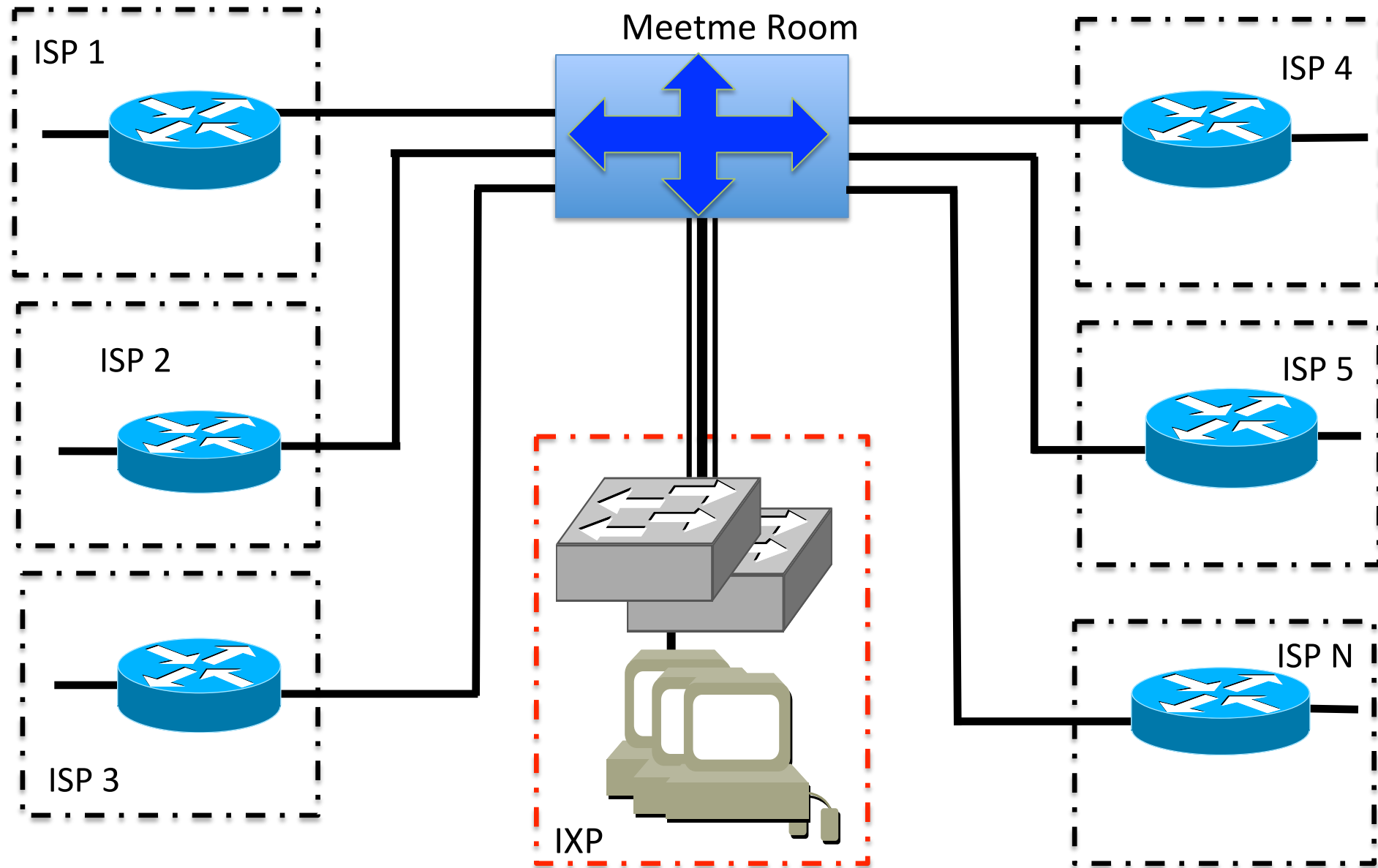
# Equipamiento IXP

# Punto de Intercambio de Trafico - IXP



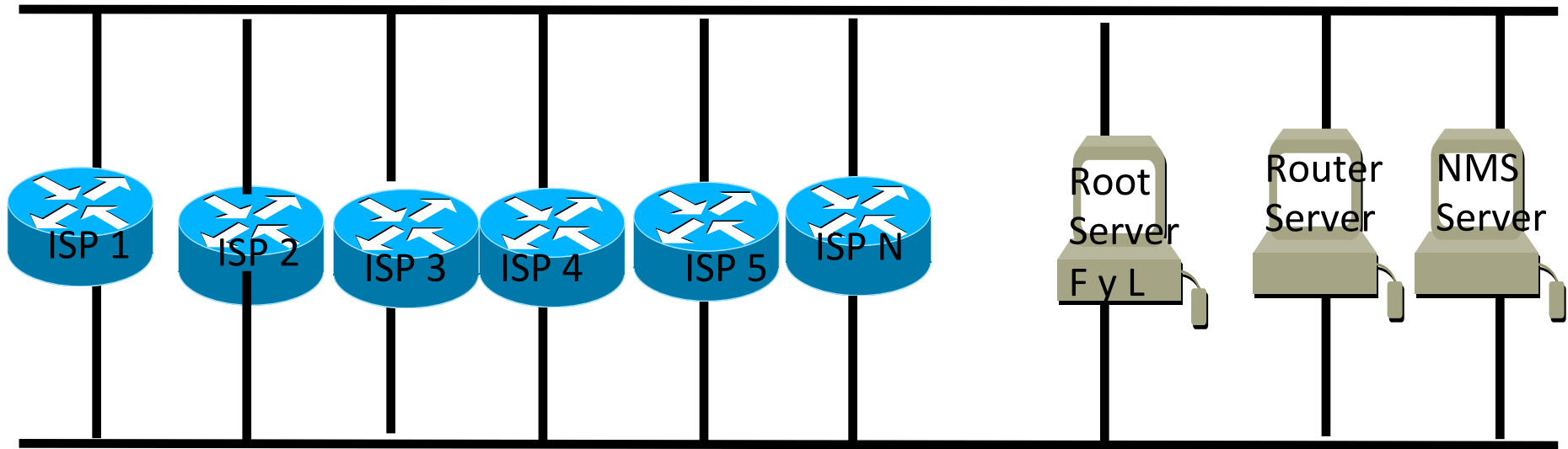
Router Server y Servidores de DNS,  
Looking Glass, Graficas MRTG, etc.

# Punto de Intercambio de Trafico - Jaulas



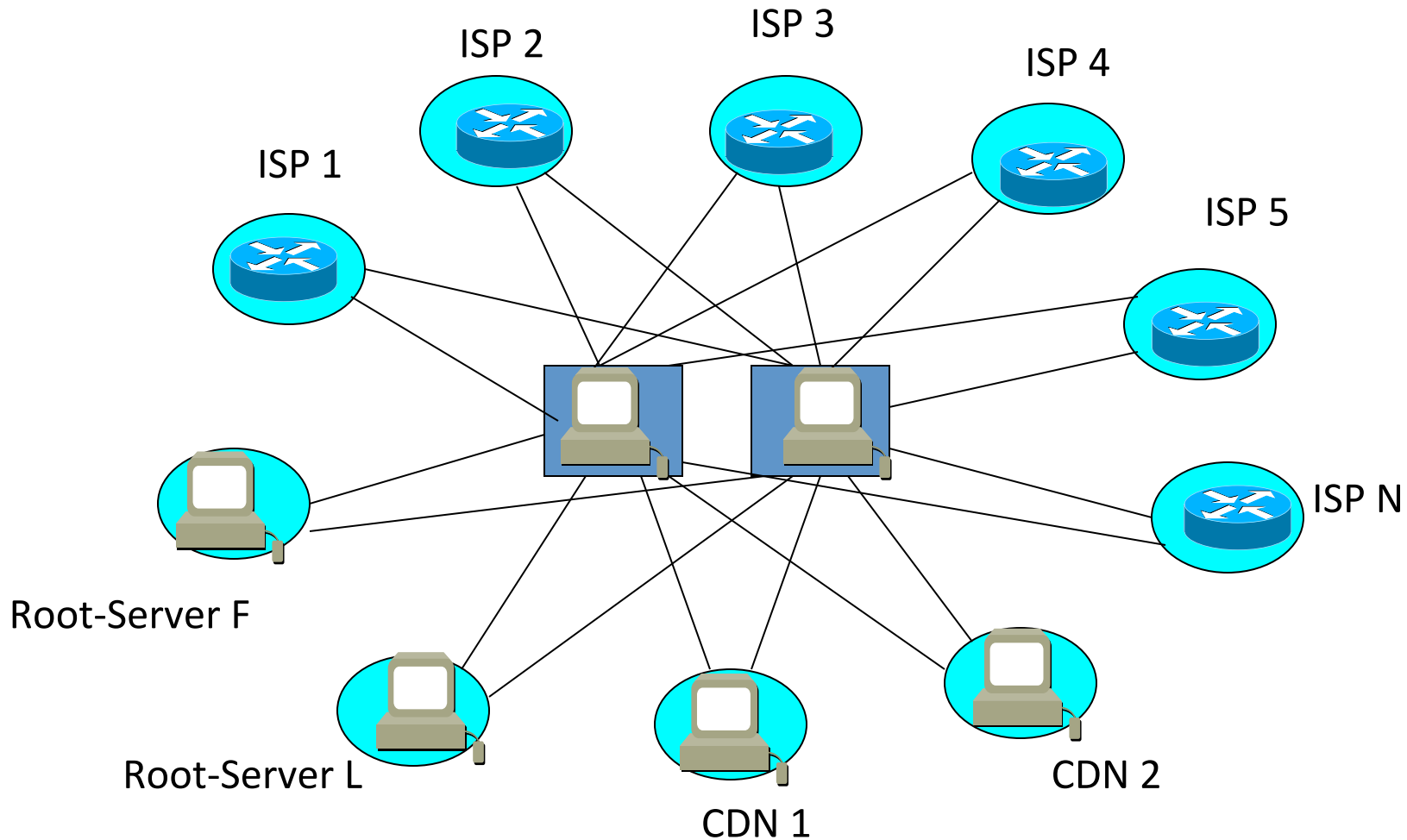
# LANs de Intercambio

**LAN SW1**

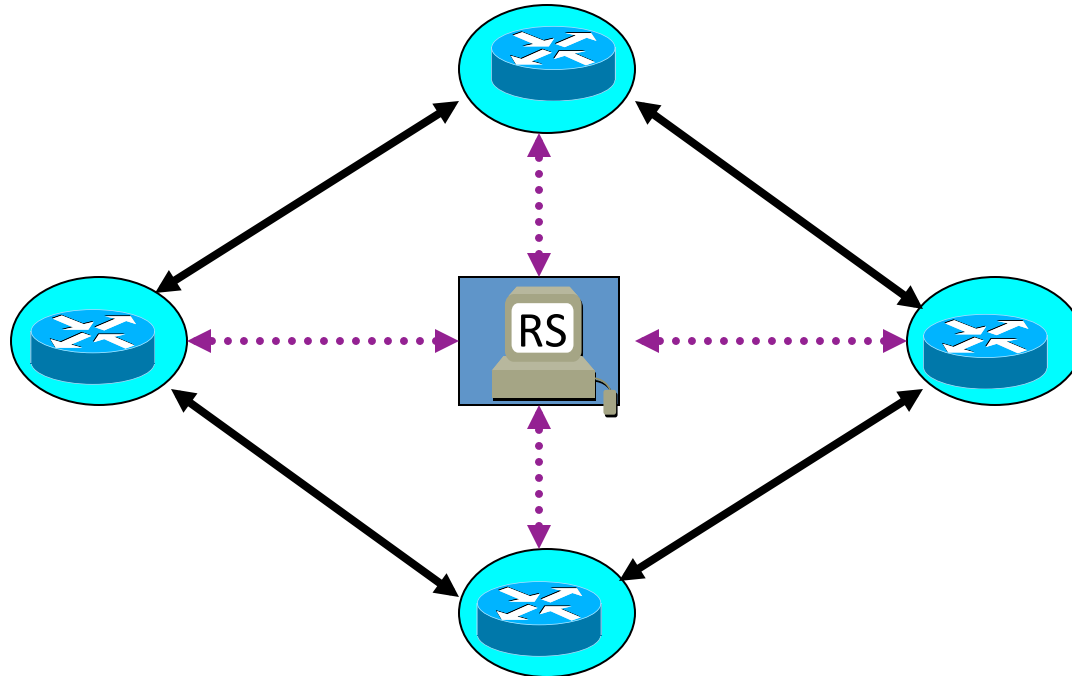


**LAN SW2**

# BGP con los Router Servers



# Flujo de Intercambio con Router Servers



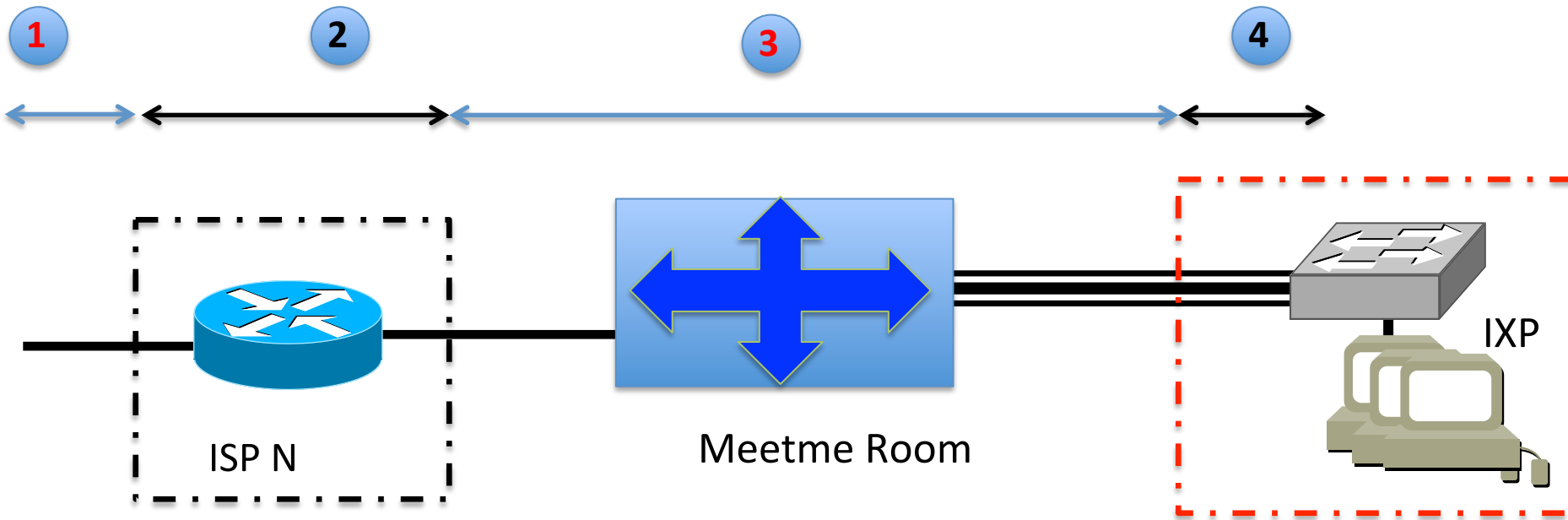
**FLUJO DE TRAFICO**



**FLUJO DE INFORMACION DE RUTEO**

# Punto de Intercambio de Trafico

## Zonas de Cableado



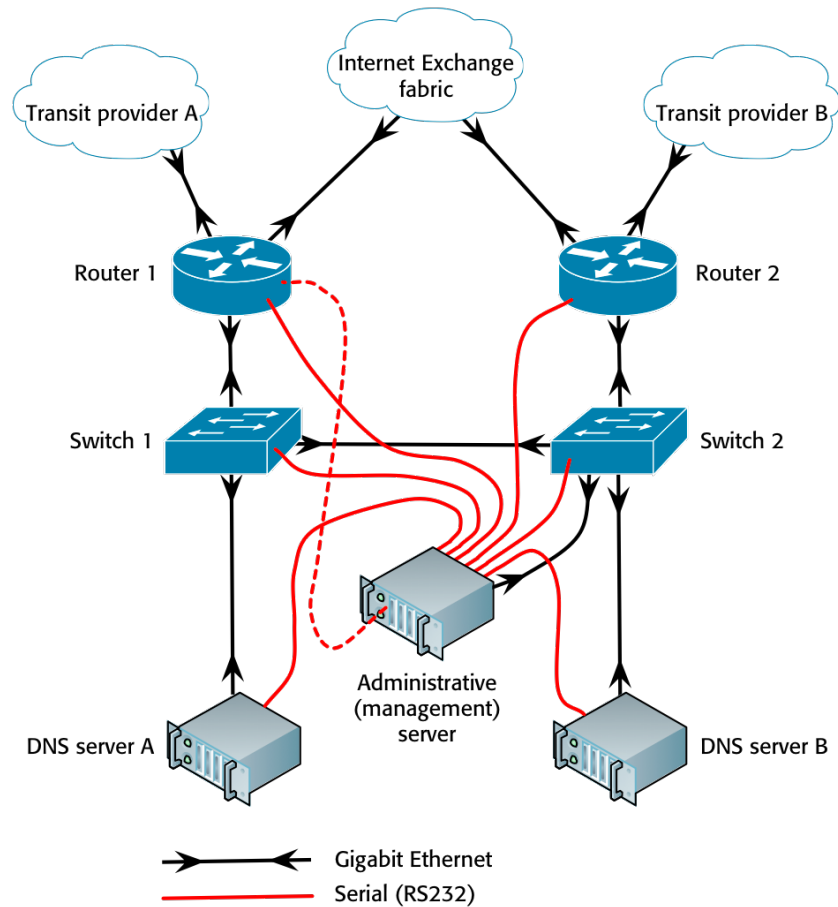
- 1 Acometida/Internet
- 2 Jaula ISP
- 3 X-connect
- 4 Jaula IXP

# Root-Servers

- Propuestas para albergar Root-server de L y F
- Root-Server-F
  - Operado por ISC.
  - Requiere de un contrato de mantenimiento y adquirir el equipamiento que siguieran.
  - Uso solo para los miembros del IXP
- Root-Server-L
  - Proyecto soportado por ICANN
  - Convenio y requiere que se disponga de un servidor y ellos lo operan
  - Uso solo para los miembros del IXP

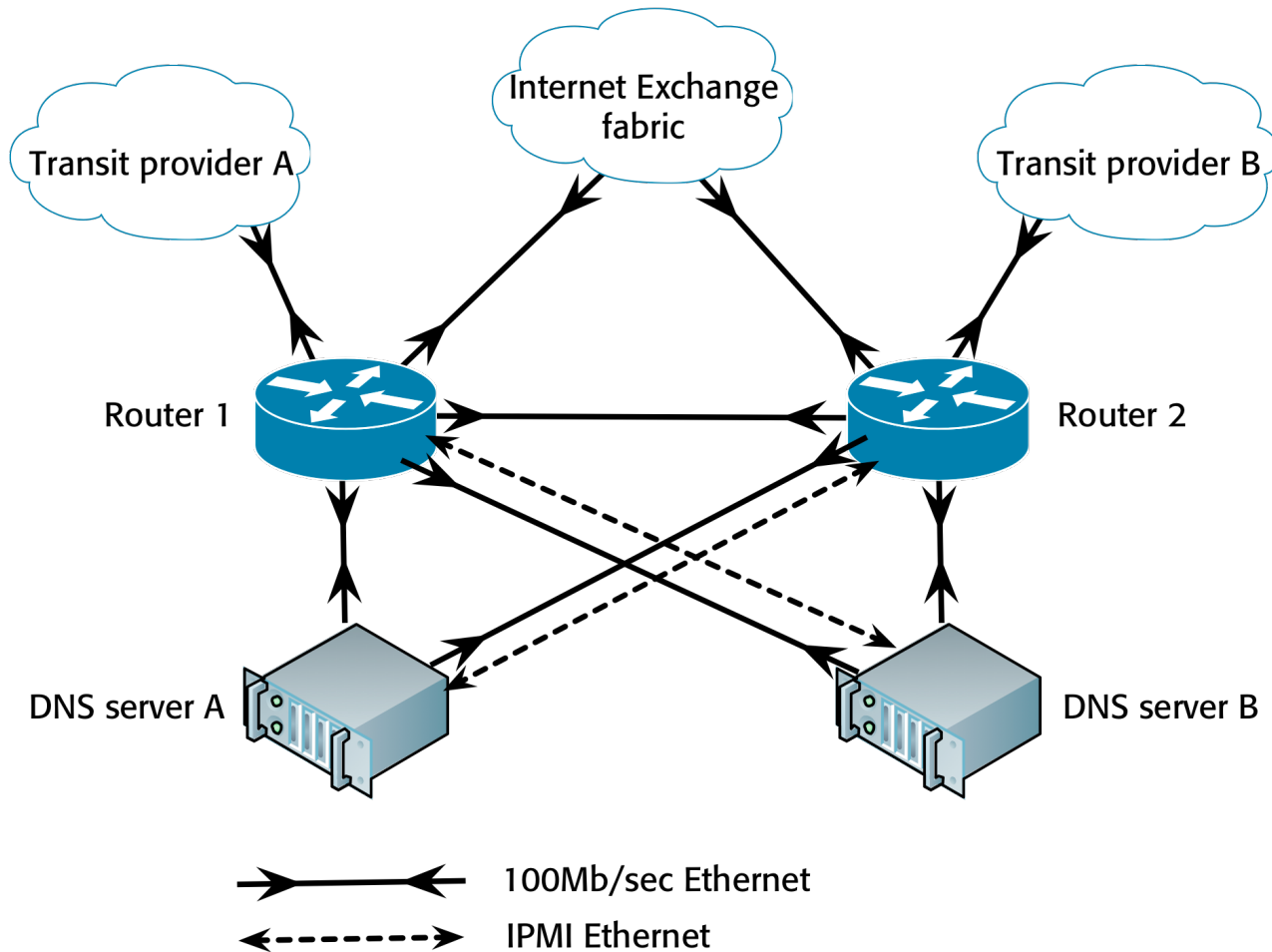


# Root-Server-F



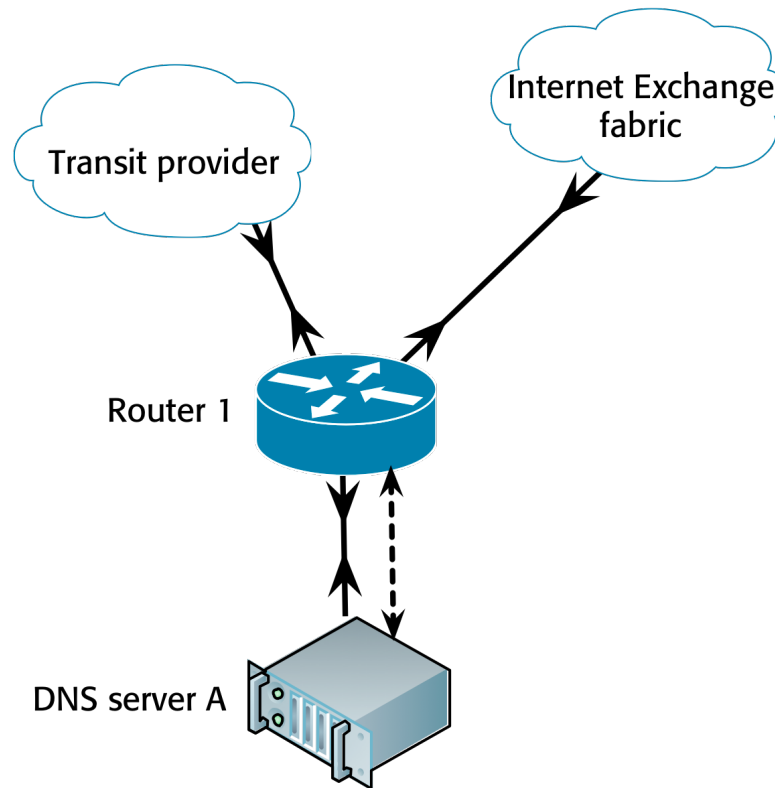
Full-scale F-Root node

# Root-Server-F



Redundant lightweight node

# Root-Server-F



—————><————— 100Mb/sec Ethernet  
- - - - -><- - - - - IPMI Ethernet

Redundant lightweight node

# Participantes de proyecto

- Megacable
- RedIT
- KIO-Networks
- CUDI
- NEXTEL
- Transtelco

# Listado de Puerto

	Número de Puerto	
Megacable	2	
RedIT	2	
KIO-Networks	2	
CUDI	2	
Nextel	2	
Transtelco	2	
Trunk SW1 a SW 2	4	
Rootserver-F	2	
Rootserver-L	2	
Router-server1/NMS1	2	
Router-Server2/NMS2	2	
	24	
Servidores		
Root-server	4	
Router-server	2	
Router LAN administracion	2	
Switches LAN administracion	2	
servidor de consolas R232	1	

# Requerimiento Switch de fabrica de Intercambio

- Switches modulares que permitan cambios en caliente (hot-swap)
- La mínima esperada capacidad de puertos se deberá poder crecer al doble
- Modelo de contrato en base a puerto de 1Gbps y 10Gbps.
- No se deberá sobre suscribir el backplane del equipo.
- Se requieren funcionalidades al menos de capa2.
- Soporte de VLANs 802.1q
- Se requiere que el contrato con permita incrementos

Se enviara un documento de RFP con más detalles a los participantes

# Requerimientos Mínimos

## Servidores

### Características de Monitoreo

- Deberán ser basados en tecnología Intel o AMD de última generación:
- Deberán contar con dos tarjetas con puertos de 1Gigabit-Ethernet en fibra óptica, 128 gigas de memoria RAM y 2 Discos Duro SAS hotswap de al menos 2 TeraByte.
- Tarjeta controladora de RAID 1
- Deberá contar con software para virtualizar servidores
- Deberá contar con el software gestión y generación de reportes

### Características de Router/Root-Server

- Deberán ser basados en tecnología Intel o AMD de última generación:
- Deberán contar con dos tarjetas con puertos de 1Gigabit-Ethernet en fibra óptica, 32 gigas de memoria RAM y 2 Discos Duro SAS de 500Gigas.
- Tarjeta controladora discos en RAID 1
- Deberá contar con el software gestión y generación de reportes